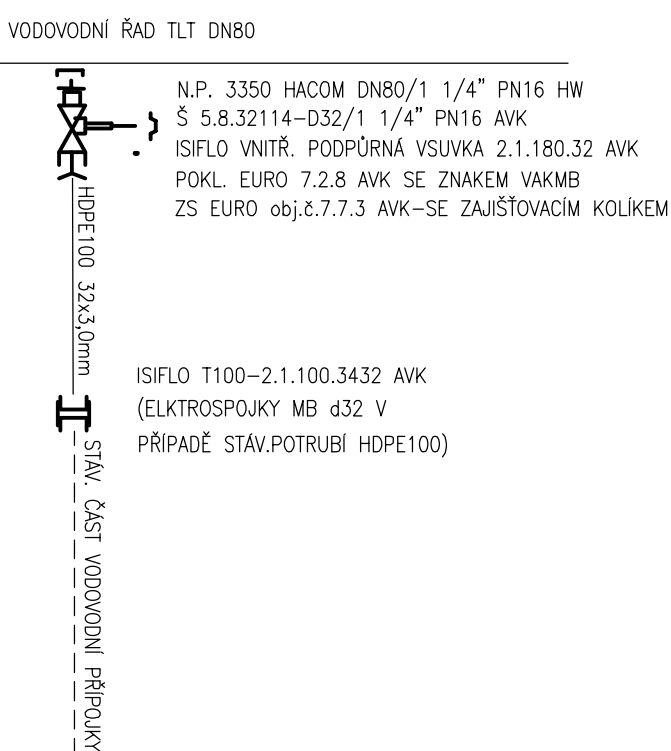


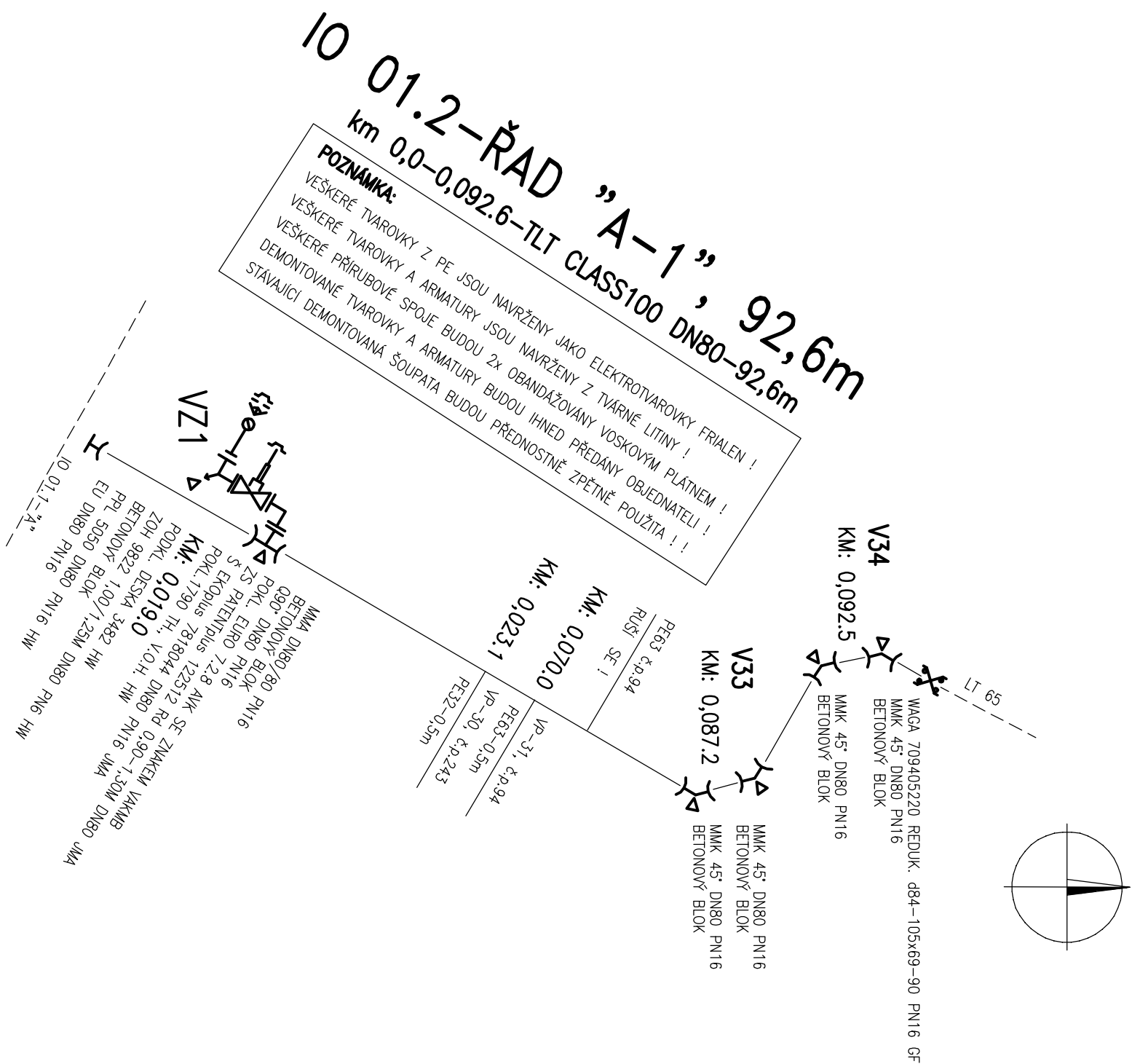
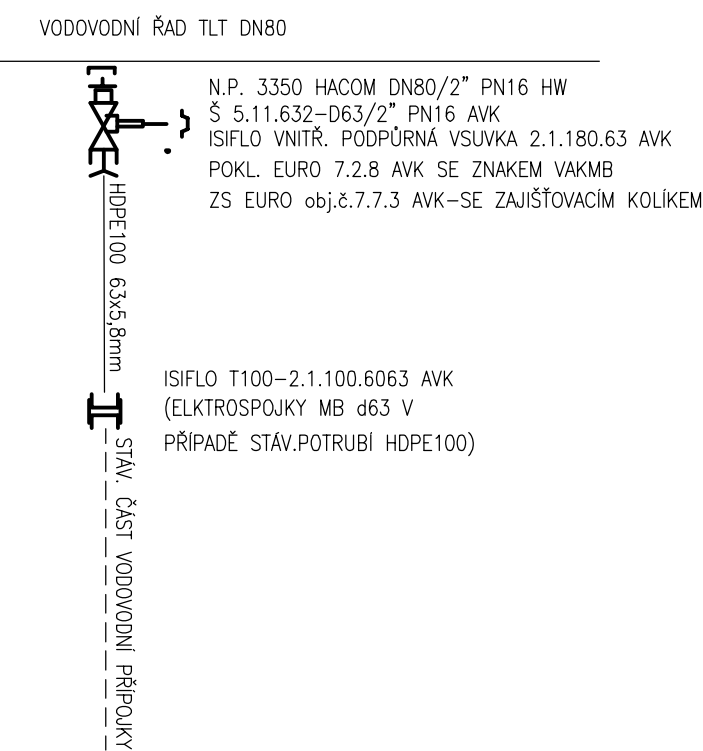
VZOROVÉ PŘEPOJENÍ VODOVODNÍCH PŘÍPOJEK:

VP-30




VZOROVÉ PŘEPOJENÍ VODOVODNÍCH PŘÍPOJEK:

VP-31

[illegible]

	POPIS MATERIÁLU	MJ	MNOSTVÍ
	EU DN80 PN16	KS	1
	ISI.FLO T100-2, 1.100, 3432 AVK	KS	1
	ISI.FLO T100-2, 1.100,6063 AVK	KS	1
	ISI.FLO VNITR. PODYRNÁ VSUVKA 2, 1.180,32 AVK	KS	1
	ISI.FLO VNITR. PODYRNÁ VSUVKA 2, 1.180,63 AVK	KS	1
	MMMA DN80/80 PN16	KS	1
	MMK 45° DN80 PN16	KS	4
	N.P. 3350 HACOM DN80/2" PN16 HW	KS	1
	N.P. 3350 HACOM DN80/ 1¼" PN16 HW	KS	1
	PODKL. DESKA 3482 HW	KS	1
	POKL. EURO 7,2,8 AVK SE ZNAKEM VAKIMB	KS	3
	POKL.1790 TH., V.O.H. HW	KS	1
	PPL 5050 DN80 PN16 HW	KS	1
	Q90° DN80 PN16	KS	1
	\$ 5,11 632-D632," PN16 AVK	KS	1
	\$ 5,8 32114-D321/ 1¼" PN16 AVK	KS	1
	\$ Š EKOpus 7818044 DN80 PN16 JMA	KS	1
	WAGA 709406220 REDUK. d84-105x69-90 PN16 GF	KS	1
	ZOH 9822 1,00/,125M DN80 PN6 HW	KS	1
	ZS EURO obí,č 7 / 3 AVK-SZ ZAĽSTOVACIM KOLIKEM	KS	2
	ZS PATENTplus 122512 Rd 0,90-1,30M DN80 JMA	KS	1
	SPOJOVACI MATER.-NIEREZ (SRUBY A2, MATKY, PODLOŽKY A4)	kpl	1
	SIGNALIZAČNÝ VODIČ NV-J2X4mmx2 (DLE STANDARDOU PN KV06/100)	m	0
	BILA VYSTRAŽAČNÁ FOLIE š.300 mm S NÁPÍSEM „VODOVOD“	m	99,6
	POTRUBI TL.T DN80 CLASS100 (CSN EN 545-MODRY EPOXID)	m	92,6
	POTRUBI HDPE100 SDR11 32x3,0mm-MODRY PROUZEK	m	0,5
	POTRUBI HDPE100 SDR11 40x3,7mm-MODRY PROUZEK	m	0
	POTRUBI HDPE100 SDR11 50x4,6mm-MODRY PROUZEK	m	0
	POTRUBI HDPE100 SDR11 63x5,8mm-MODRY PROUZEK	m	0,5

VÝPIS TRUBNÍHO MATERIÁLU, TVAROVEK A ARMATUR

 ING. PETR ČEPIČKY V&K ENGINEERING PROJEKTOVÁ PRÁCE A VEŠEDNÍ VODOHOSPODÁŘSKÝ STAVEB		Veřejnostová 272, 511 01 Tumbov tel. 606 465 721 petr.cepicky@gmail.com	
Zadavatel: ING. PETR ČEPIČKY		Datum: 03/2017	
Výpracovatel: ING. PETR ČEPIČKY		Zak. číslo: 1606	
Stavební VODOVODY A KANALIZACE MLADÁ BOLESLAV, a.s. ČECHOVA 1151, 293 22 MLADÁ BOLESLAV		Stupně dokumentace: DPS	Měřítko: SCHEMA
Název díla: MNICHOVY HRADIŠTĚ, OBNOVA VODOVODU A KANALIZACE IO 01.2-VODOVOD UL. MIROVÁ		Příloha: Paréč:	
Příloha:		Příl. číslo: D.01.2-4	

KLADĚCKÉ SCHÉMA SLOUŽÍ POUZE JAKO PODKLAD PRO OCENĚNÍ STAVEBNÍCH PRACÍ A PRO DODAVATELSKOU DOKUMENTACI ZHOTOVITELE, KTEROU PŘEDLOŽÍ OBJEDNATEL PŘED MONTÁŽÍ K OSOULHASENÍ !